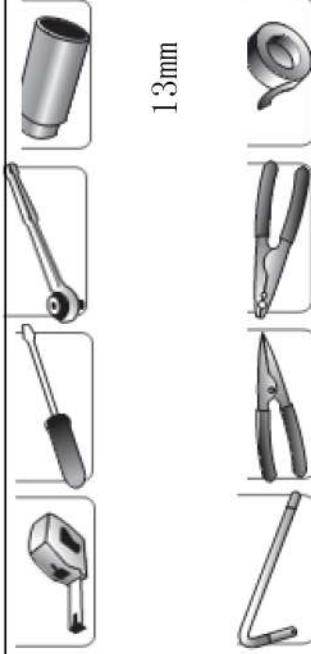


MANUEL D'INSTALLATION FORD RANGER DOUBLE & SUPER CABINE

Temps d'installation (estimation) :
2 heures

Outils nécessaires



Attention:

Nous vous recommandons vivement de trouver un garage (ou une carrosserie pour installer cet accessoire.

Attention:

Si les instructions d'installation ne sont pas suivies à la lettre, le montage pourrait endommager l'ECU (unité de contrôle électronique), le moteur ou le véhicule même.

LISTE DES COMPOSANTS



Marche-pieds
2 pièces



ECU 1 pc



support moteur
avant droit (RF) 1pc



support moteur
avant gauche (LF) 1pc



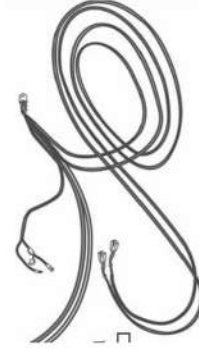
support de poulie
de tension arrière
droit (RR) 1pc



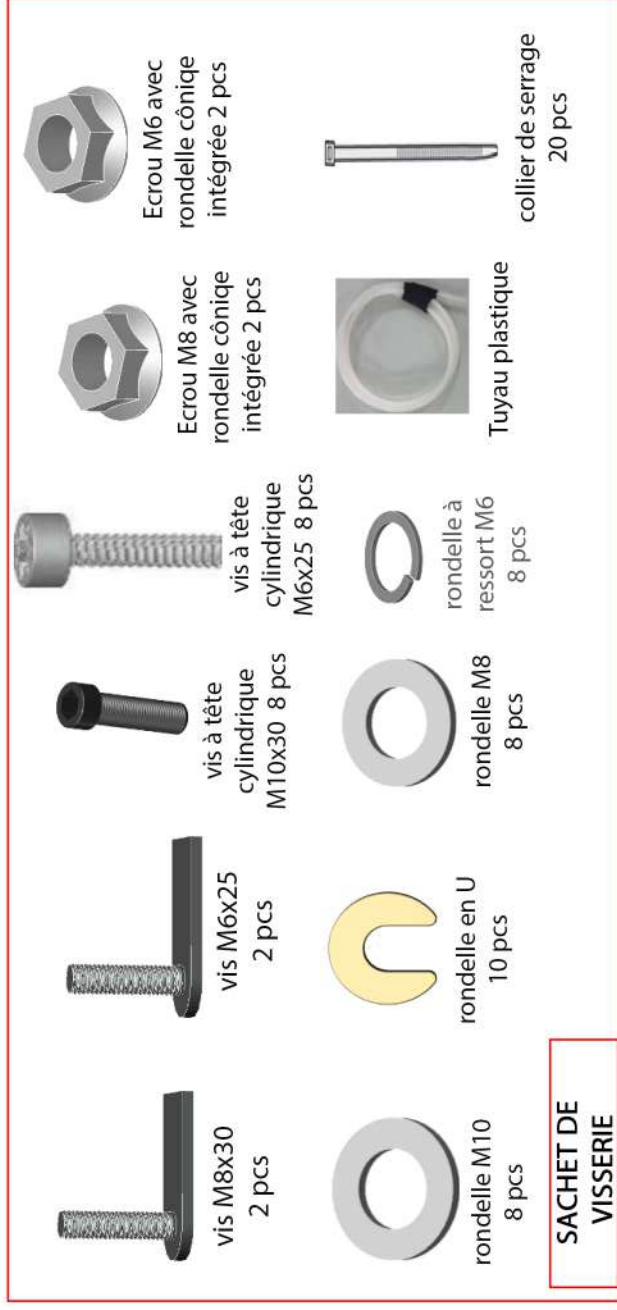
support de poulie
de tension arrière
gauche (LR) 1pc



kit OBD



Faisceau électrique - 1 jeu pour
alimentation du moteur et signal



vis M8x30
2 pcs



vis M6x25
2 pcs



vis à tête
cylindrique
M10x30 8 pcs



vis à tête
cylindrique
M6x25 8 pcs



Ecrou M6 avec
rondelle cône
intégrée 2 pcs



Ecrou M8 avec
rondelle cône
intégrée 2 pcs



rondelle M10
8 pcs



rondelle en U
10 pcs



rondelle M8
8 pcs



rondelle à
ressort M6
8 pcs



Tuyau plastique



collier de serrage
20 pcs

**SACHET DE
VISSERIE**

MANUEL D'INSTALLATION



1. Retirer le fusible



2. Raccorder le faisceau à la batterie : le rouge avec le fusible positif.



ATTENTION
Serrer la vis de la batterie très fort ! Si elle est desserrée, cela pourrait endommager le véhicule.



4. A cet emplacement, insérez-le dans le côté passager.



5. Position de la borne négative.



6. Installer le boîtier ECU comme sur l'image ci-dessus - fixez-le à l'aide d'une vis.

MANUEL D'INSTALLATION



7. Faites passer le câble de moteur gauche de cette emplacement vers le côté conducteur.



8. Connectez le kit OBD comme dans la photo ci-dessus.



9. Tirer le câble de moteur droit de l'emplacement ci-dessus du châssis vers la cabine.



10. Tirer le câble moteur de l'emplacement ci-dessus du châssis vers la cabine.

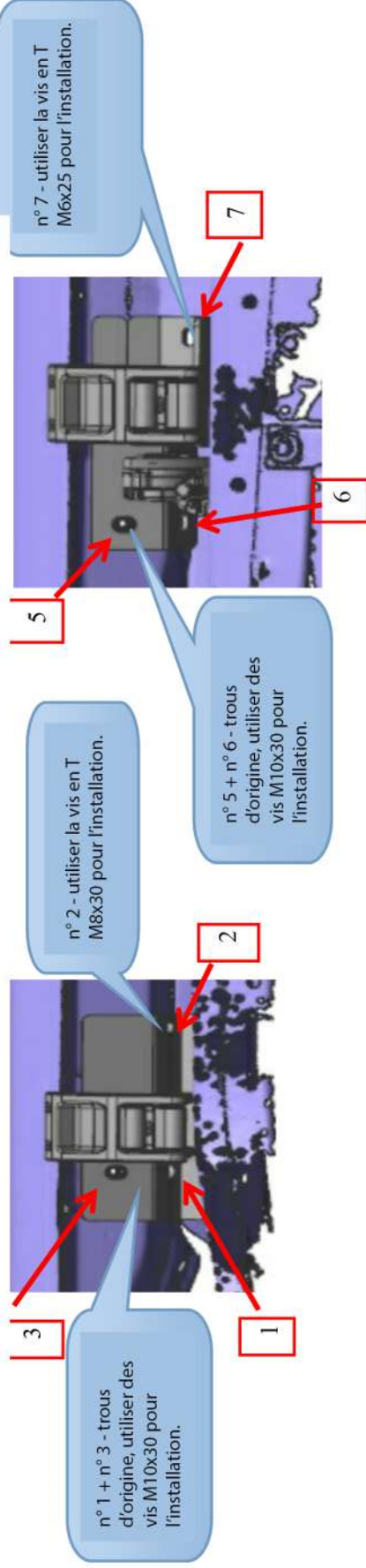
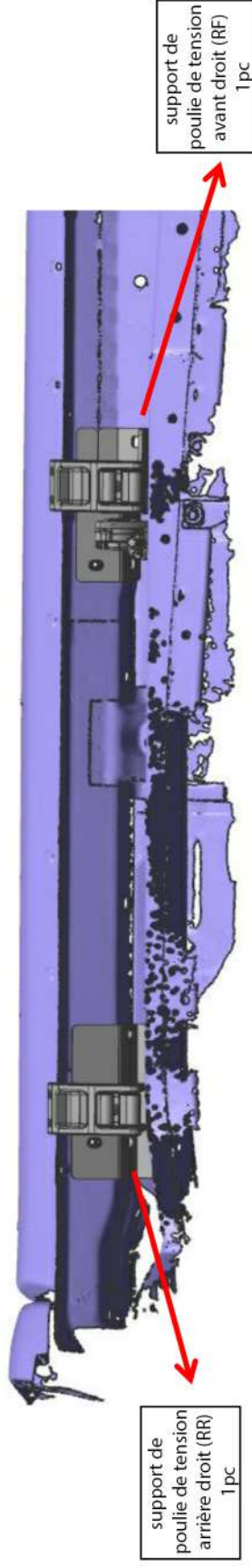


11. Faire passer le câble par le bouchon (en photo) vers la cabine.

12. Brancher les connecteurs et utiliser le ruban pour protéger. Raccorder le kit OBD avec le connecteur ECU. Insérer le fusible pour vérifier si le moteur fonctionne correctement.

MANUEL D'INSTALLATION

2. Installer les supports de poulie de tension (côté droit, les 2 côtés s'installent de la même manière)

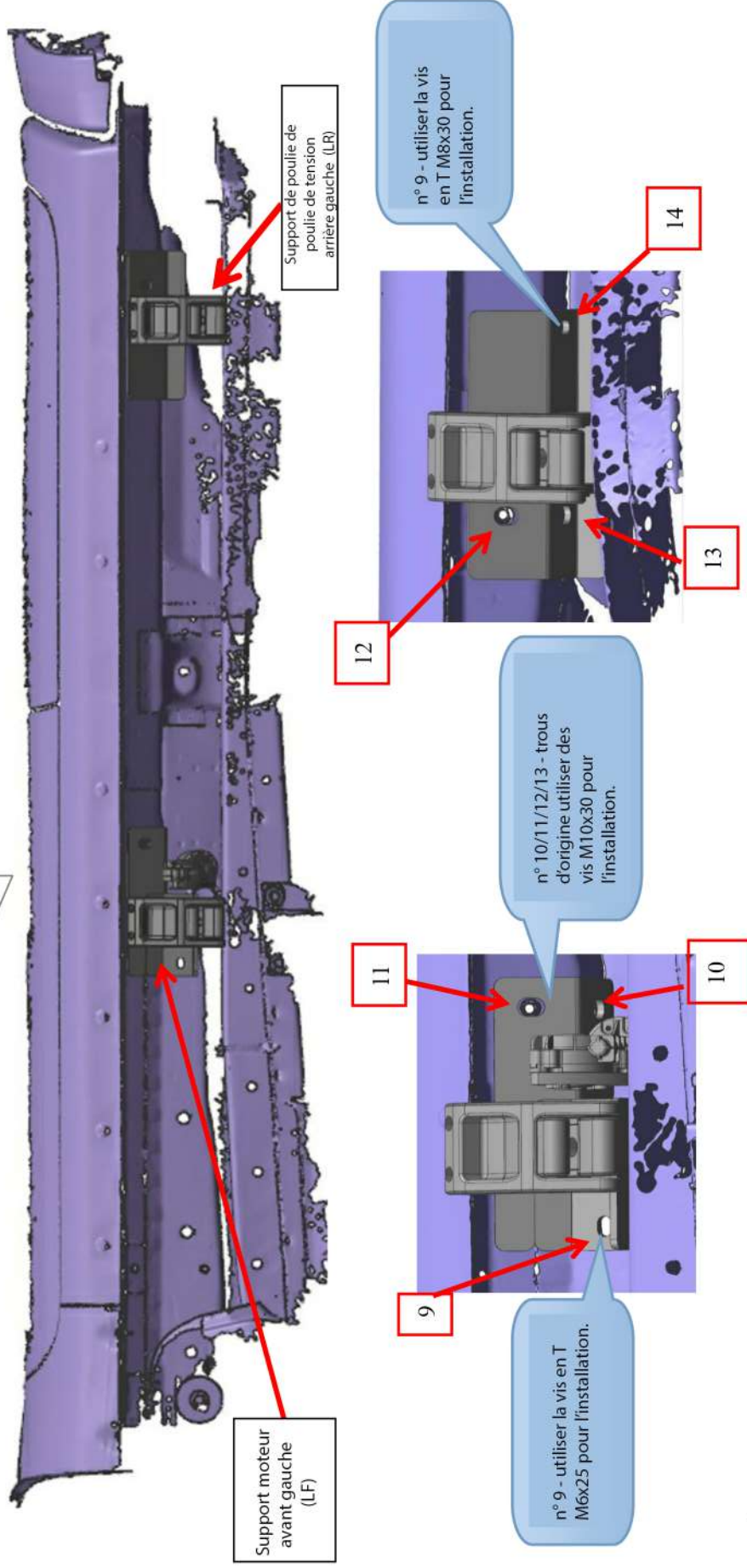


MAINTENIR TOUTES LES VIS LÉGÈREMENT DÉSSERRÉES, DE SORTE QUE LE SUPPORT PUISSE BOUGER AVEC LE MARCHÉ-PIEDS !!!

MANUEL D'INSTALLATION

Installer les supports (côté droit)

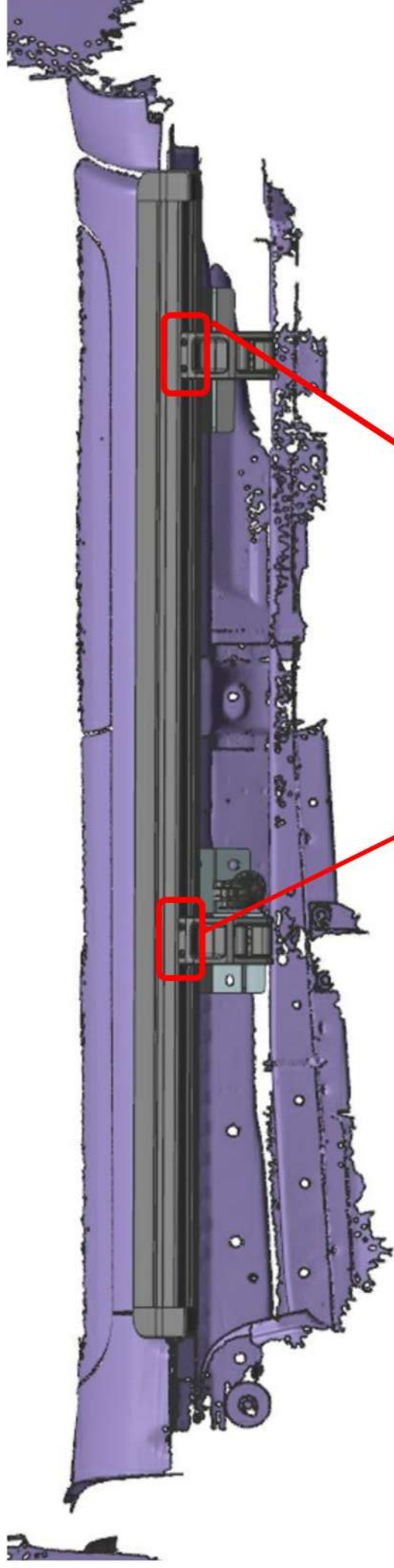
Direction du véhicule (côté gauche)



MAINTENIR TOUTES LES VIS LÉGÈREMENT DÉSERRÉES, DE SORTE QUE LE SUPPORT PUISSE BOUGER AVEC LE MARCHÉ-PIEDS !!!

MANUEL D'INSTALLATION

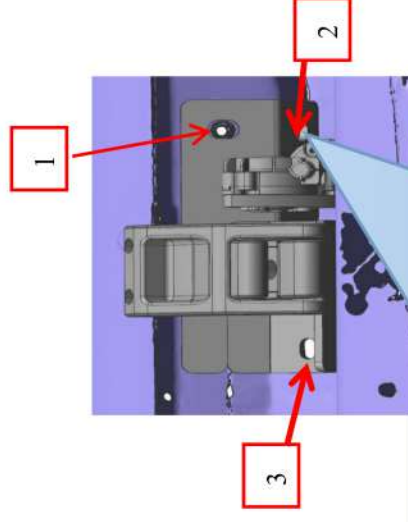
Installer les marche-pieds (les 2 côtés s'installent de la même manière)



Utiliser les vis M6x25 et les rondelles à ressort pour fixer les marche-pieds aux supports. **SERRER LES VIS!**

MANUEL D'INSTALLATION

Tester et ajuster l'équilibre



Réinsérer le fusible.

Ouvrir et fermer les portes pour vérifier le fonctionnement des marche-pieds.

S'assurer qu'aucun obstacle n'empêche le marche-pieds de se déployer ou de se replier.

**SERRER TOUTES LES VIS (3x4=12)
SUR LES 6 SUPPORTS**

En l'absence d'équilibre, utiliser une rondelle en U pour ajuster.

MANUEL D'INSTALLATION

Vérifier que toutes les portes sont actives, que les marche-pieds se déploient et se replient lorsque les portes s'ouvrent et se ferment.



L'installation est terminée !

UTILISATION - lorsque le véhicule doit être soulevé



Soulever le véhicule
comme dans les images de gauche
et de droite



Pour changer un pneu, soulever le véhicule
comme dans l'image ci-contre.

Déploiement automatique de l'alimentation :

Les marche-pieds se déploient vers le bas et l'extérieur lorsque la porte est ouverte.

Arrêt automatique :

Si un objet est sur la trajectoire du marche-pieds en mouvement, ce dernier s'arrêtera automatiquement. Pour remettre à zéro, éliminer tout obstacle puis ouvrir et fermer la porte pour reprendre le fonctionnement normal.

Déployer manuellement le marche-pieds pour avoir accès au toit :

Poser le pied sur le marche-pieds tout en fermant la porte. Pour reprendre le fonctionnement normal, ouvrir et fermer la porte.

Maintenance : dans des conditions défavorables, des débris tels que de la boue, de la poussière ou du sel peuvent être piégés dans le mécanisme du marche-pieds, provoquant probablement des bruits indésirables. Dans ce cas, pour effectuer un lavage, régler manuellement les marche-pieds de façon à éviter d'éclabousser directement les moteurs. Après le lavage, appliquer du lubrifiant silicone en spray sur la partie pivotante des supports.

ATTENTION ! Garder les mains et les pieds à distance lorsque le marche-pieds est en mouvement !